

入場
受付機



| | |
|------|--|
| 名称 | 入場受付機 |
| 型式 | DGS-100/EN |
| 寸法 | W400 × D371 × H1500 |
| 電源 | AC100V±10% (50/60Hz) |
| 消費電力 | 最大 100W |
| 構成 | 一時利用券発券プリンタ ×2 口 非接触リーダライタ 扉開閉警報ブザー機能搭載 ループコイルセンサ |
| 通信方式 | イーサネット |
| 質量 | 約 55kg |

退場
精算機



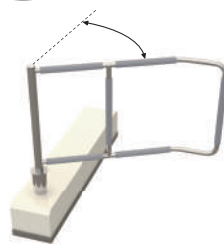
| | |
|------|---|
| 名称 | 退場精算機・事前精算機 |
| 型式 | DGS-100/EO |
| 寸法 | W430 × D350 × H1503 |
| 電源 | AC100V±10% (50/60Hz) |
| 消費電力 | 最大 120W |
| 構成 | ディスプレイ機能 (タッチパネル) バーコードリーダライタ 非接触リーダライタ 扉開閉警報ブザー機能搭載 人体検知センサー 領収書発行用プリンタ |
| 通信方式 | イーサネット |
| 質量 | 約 82kg |

定期
更新機



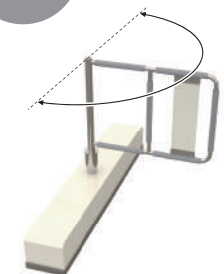
| | |
|------|--|
| 名称 | 定期更新機 |
| 型式 | DGS-100/RN |
| 寸法 | W654 × D470 × H1503 |
| 電源 | AC100V±10% (50/60Hz) |
| 消費電力 | 最大 120W |
| 構成 | ディスプレイ機能 (タッチパネル) バーコードリーダライタ 非接触リーダライタ 扉開閉警報ブザー機能搭載 領収書発行用プリンタ ラベルプリンタ (オプション) 一時利用券再発券プリンタ |
| 通信方式 | イーサネット |
| 質量 | 約 128kg |
| 温度 | 0～40°C (結露無きこと) |

メイン
ゲート



| | |
|------|-----------------------------|
| 名称 | メインゲート |
| 型式 | DGS-100/MG |
| 寸法 | W300 × D1325 × H1198 (台座含む) |
| 電源 | DC24V |
| 消費電力 | 最大 約 35W |
| 質量 | 約 80kg (台座含む) |
| 温度 | 0～40°C (結露無きこと) |

双方向
ゲート



| | |
|------|------------------------------|
| 名称 | 双方向ゲート |
| 型式 | DGS-100/TW |
| 寸法 | W250 × D1710 × H1198 (台座含む) |
| 電源 | DC24V |
| 消費電力 | 最大 約 35W |
| 質量 | 約 69kg (台座含む) |
| 温度 | 0～40°C (結露無きこと) |
| 処理能力 | 一時利用 8台 / 1分間、定期利用 15台 / 1分間 |

DENKEN

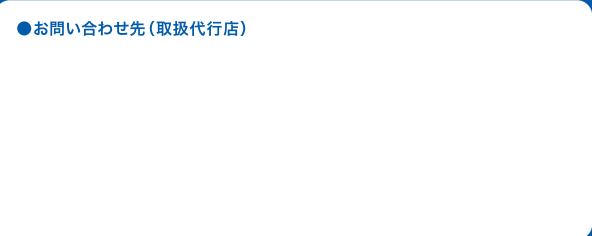


DENKEN <https://www.dkn.co.jp/>

製造元 株式会社デンケン パーキング事業部

- 本社 〒879-5501 大分県由布市挾間町鬼崎 688-2
TEL.097-583-5535 FAX.097-583-5580
- 高崎工場 〒879-5513 大分県由布市挾間町高崎 97 番地 1
TEL.097-583-5598 FAX.097-583-5840
- 東京営業所 〒101-0031 東京都千代田区東神田二丁目 5-15 住友生命東神田ビル 6F
TEL.03-6806-3755 FAX.03-6240-9096
- 横浜営業所 〒222-0033 神奈川県横浜市港北区新横浜 3-8-8 日総第 16 ビル 101 号
TEL.045-548-4626 FAX.03-6240-9096
- 大阪営業所 〒550-0014 大阪市西区北堀江一丁目 5-2 四ツ橋新興産ビル 305 号
TEL.06-6586-6571 FAX.06-6586-6671
- 福岡営業所 〒812-0013 福岡県福岡市博多区博多駅東 2-5-19 サンライフ第 3 ビル 6 階
TEL.092-686-8627 FAX.092-686-8501

●お問い合わせ先 (取扱代行店)



ゲート式駐輪システム DGS-100

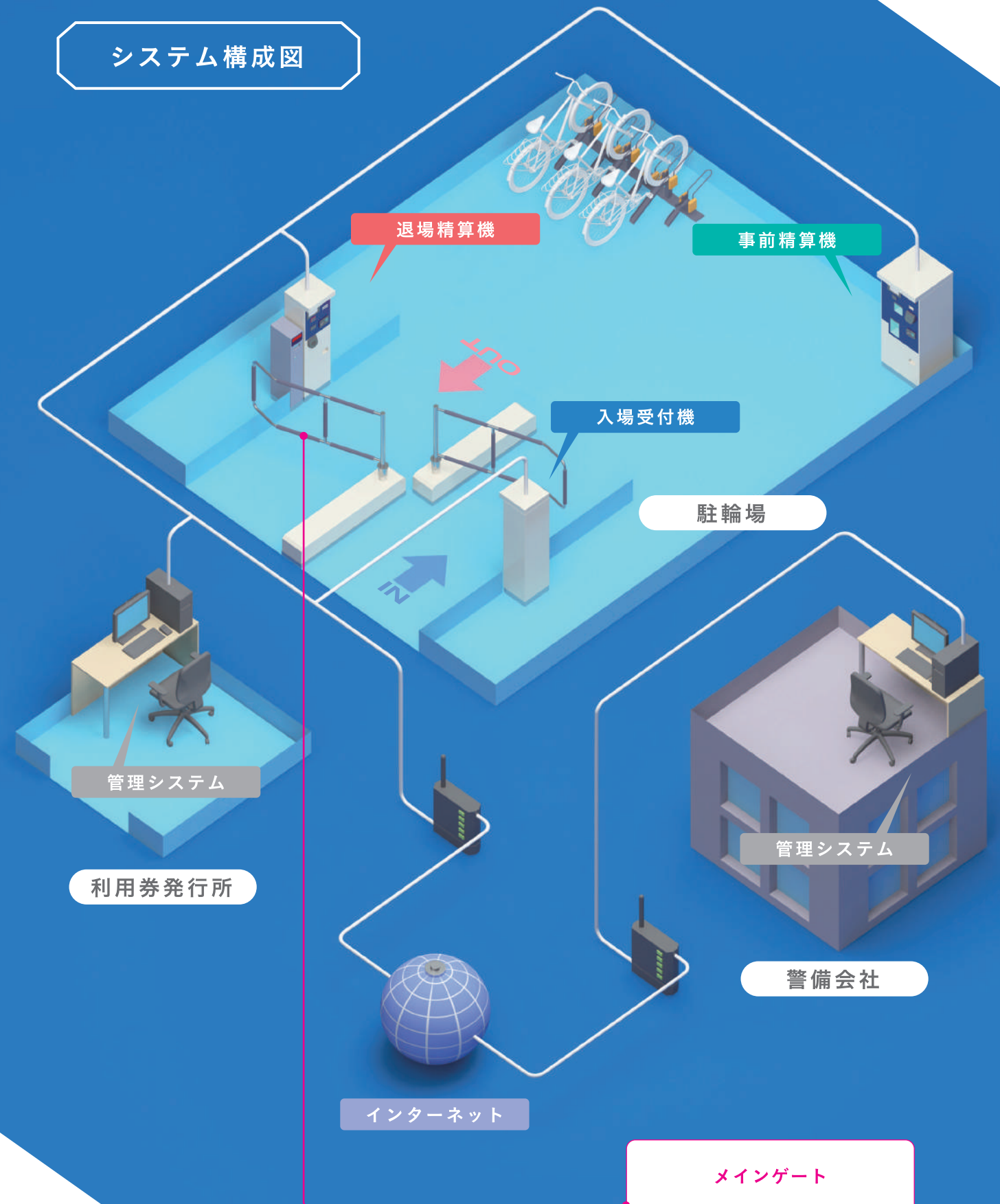


ゲート式 駐輪システム

自転車駐車場の出入りにゲート機器を設置し、利用者の入退場管理を行うシステムです。
規模や設置環境に応じて、最適な機器レイアウト、運用方法をご提案いたします。



システム構成図



一時利用 / 定期利用 の両方に対応します。

- ▶ 定期券は、非接触ICカードを採用しています。
- ▶ 一時利用券はバーコード印字を採用しています。

ニーズに応じた運用が可能です。ご相談ください。

バイク駐車場としてのご利用も可能です。



- ▶ 車種判別装置により自転車 / バイクの一時利用料金の自動切替が可能です。

設置環境や運営方法に応じて、様々な対応が可能です。

- ▶ 混雑する場合には、事前精算機の設置も可能です。
- ▶ 混雑時間帯を指定し、入場ゲートの自動開放も可能です。(定期利用のみ)
- ▶ サービス券、サービスコイン等も対応可能です

オプションとなります。

精算機は交通系電子マネー対応可能です。



ラベルシール発行機能



- ▶ オプションのラベルプリンタを搭載することで、定期利用者の自転車へ貼るシールを発行することができます。

メインゲート

先端に角度がある為、ゲートの可動域が最小半径で動作します。この為、自転車の入出庫をスムーズに行うことができます。

入場時の方法

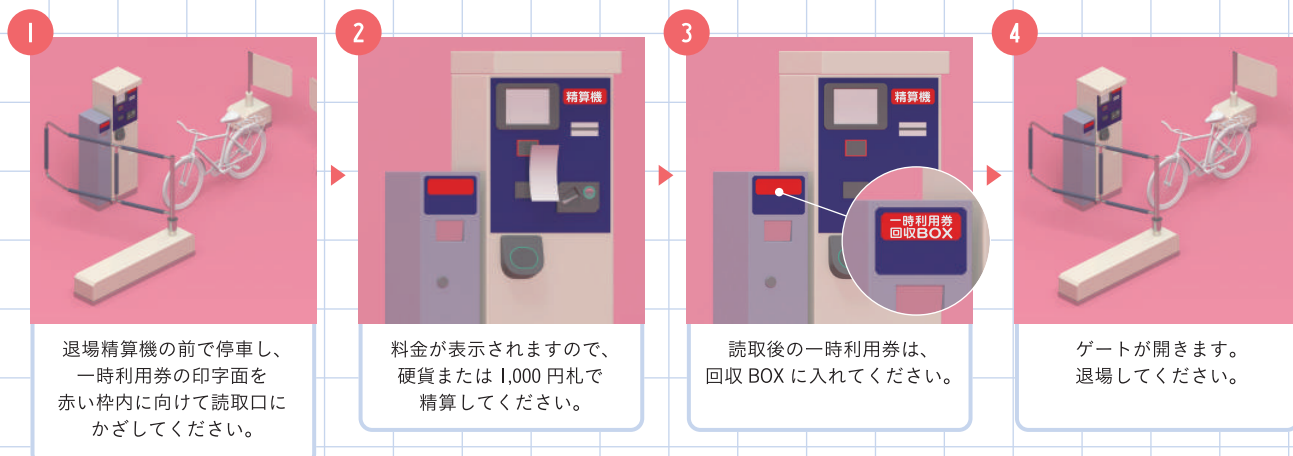


入場では一時利用券(バーコード券)発行により入場します。一時利用券はロール紙で3000枚まで発券可能です。

不正発券防止

車両識別器により車両が無い場合は発券機が作動しない為、いたずら等による不正発券を防止できます。

退場時の方法



退場は一時利用券(バーコード券)による認証を行い、退場します。一時利用券を自動回収しないことにより、紙づまり等のトラブルを防止して安定した運営ができます。

2か国語対応

退場精算機の表示は英語Verへの切り替えが可能です。

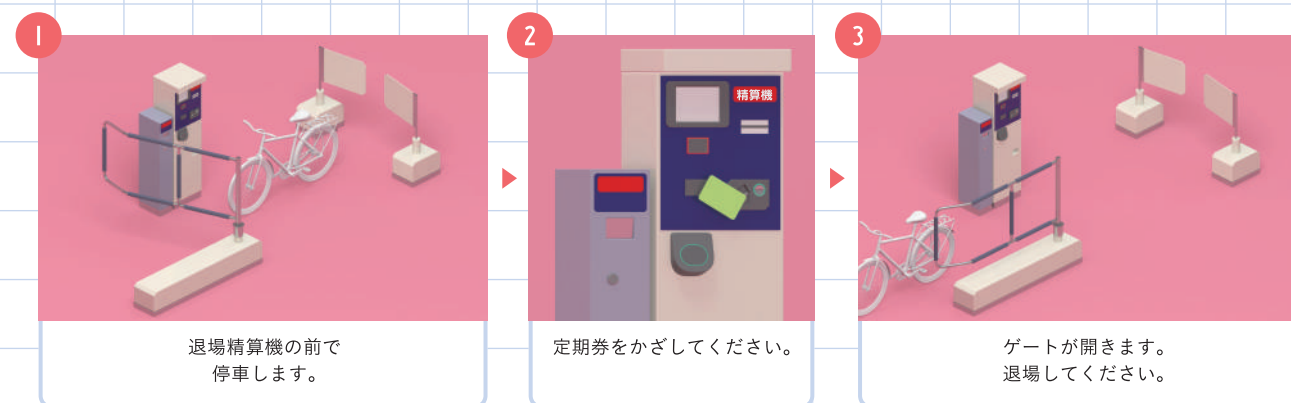
バーコード読取機

読取精度が高く、バーコードの向きを意識する必要がありません。

入場時の方法



退場時の方法



定期券発行について

所定の管理事務所にて会員の登録手続きを行ってください。会員登録後、定期券が発行されます。

定期更新機にて定期料金の精算を行ってください。料金精算後、定期券をご利用頂けるようになります。

車両用の契約期間が印字されたラベルシールが発行されますので、車両のわかりやすい位置へ貼ってください。

定期券更新手順

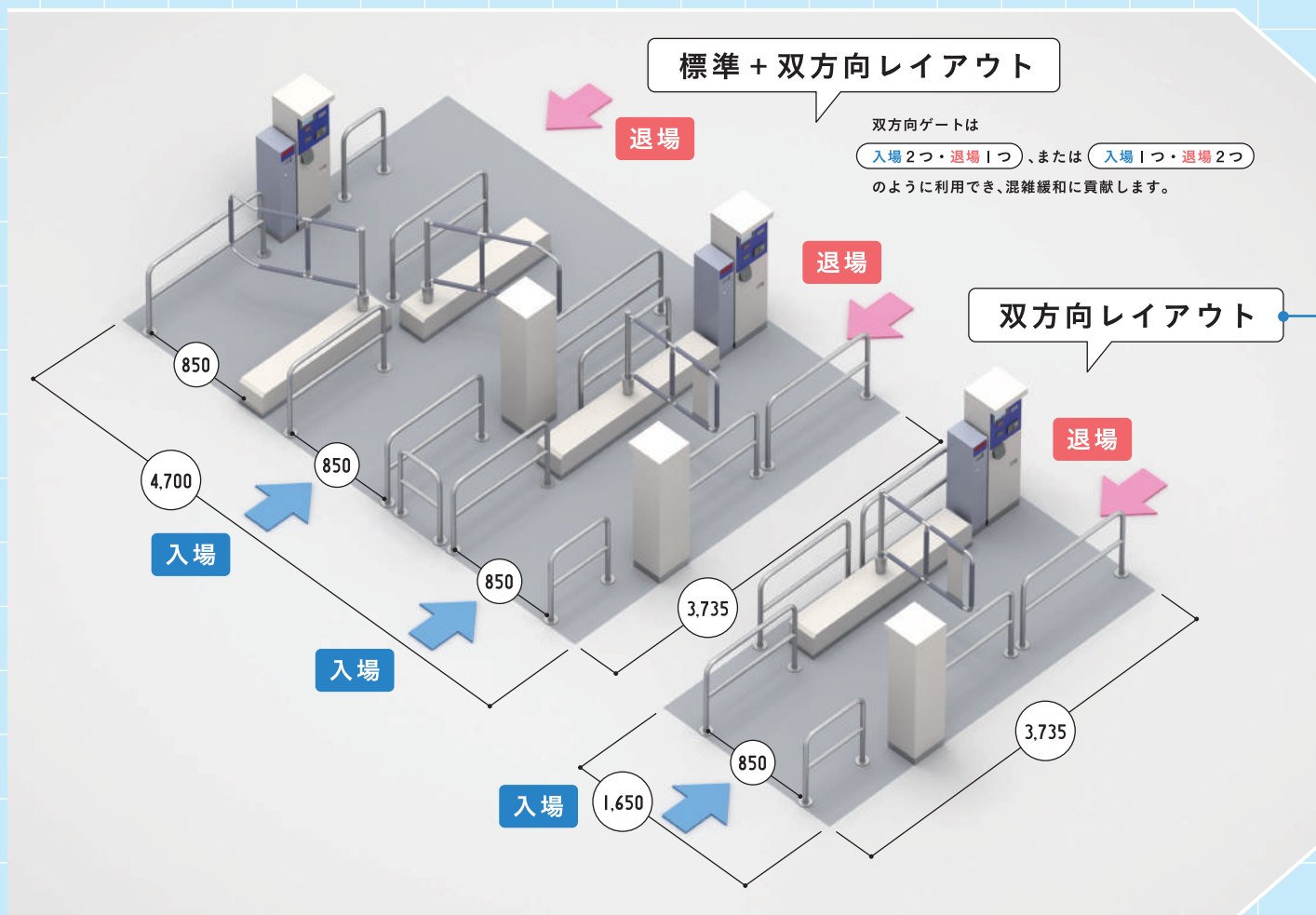
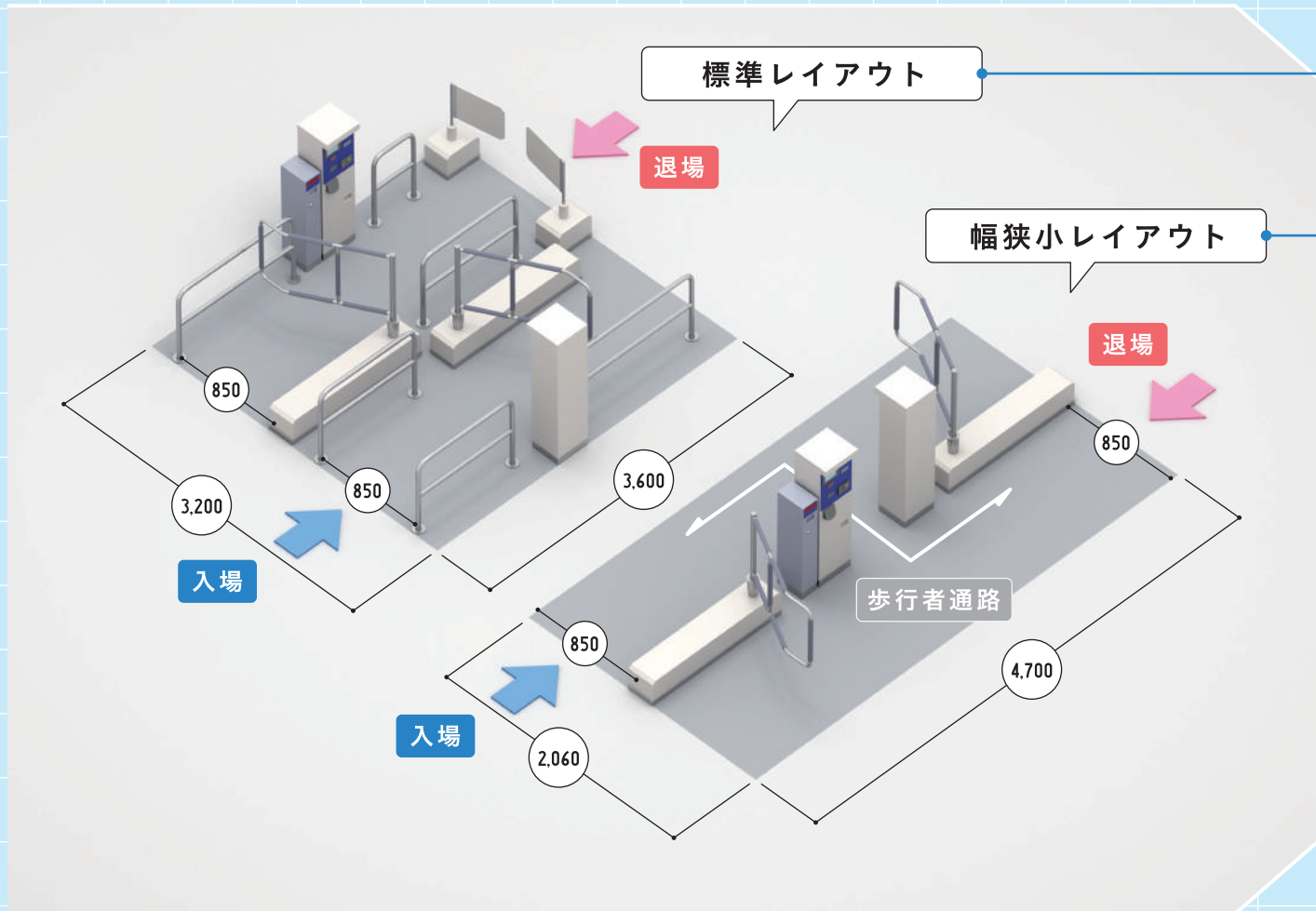
定期券の更新は定期更新機で行います。期間が表示されますので、更新する期間を選択して下さい。

- 1ヵ月 1000円 選択
- 2ヵ月 2000円 選択
- 3ヵ月 3000円 選択

期間選択後、表示された料金を精算すると定期券をご利用頂けます。

車両用の契約期間が印字されたラベルシールが発行されますので、車両のわかりやすい位置へ貼ってください。

レイアウトパターン



導入事例

標準レイアウト



幅狭小レイアウト

双方向レイアウト

